

Plasson Sensor laszadel

De Plasson sensor laszadels bieden speciale oplossingen om sensoren e.d. aan te sluiten op bestaande/nieuwe leidingsystemen, zodat men geen geïmproviseerde verbindingen meer hoeft te maken die aanleiding kunnen geven tot lekkages.

De Plasson sensor laszadels maken het mogelijk om diverse sensoren of een gelaste binnendraad aansluiting, snel en eenvoudig op PE buis te monteren. De zadels zijn te monteren op een brede range van buisdiameters en toepasbaar voor water en gas. Zie de achterzijde van deze flyer om te kijken welke PE buizen geschikt zijn. De zadels zijn voorzien van messing binnendraad aansluitingen volgens ISO7-1 in de maten ½", ¾" en 1".

Universeel

Twee sensor laszadels voor een uitgebreid scala van leidingdiameters in de volgende maten verkrijgbaar:

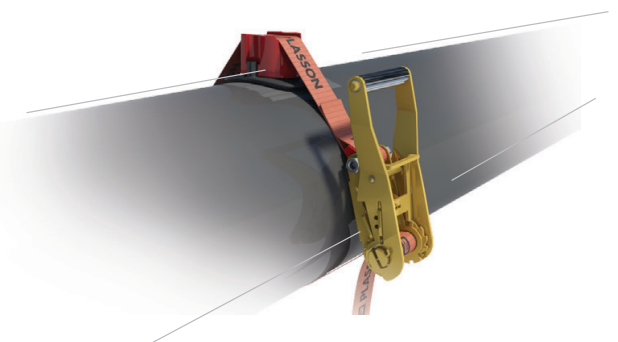
Diameter	Binnendraad
110 - 400	½"
110 - 400	¾"
110 - 400	1"
450 - 1200	½"
450 - 1200	¾"
450 - 1200	1"

Snelle en eenvoudige installatie

De Plasson sensor laszadels zijn ontworpen om aan de soms moeilijke uitdagingen van het aansluiten op PE buizen tegemoet te komen, zoals o.a. ovaalheid en lastig bereikbare plaatsen. Dit wordt gerealiseerd door volledig contact van de laszone op de PE buis gedurende het lasproces. Men kan gebruik maken van één van de twee unieke klem opties (spanklemmen of bout) waarmee een correcte lasverbinding kan worden gegarandeerd. (Hanteer hiervoor wél de installatie instructies)

Specificaties

De fittingen zijn getest, goedgekeurd en voldoen aan de volgende standaard vereisten:
ISO 4427, Deel 3 (Water), ISO 4437, Deel 3 (GAS)
EN 12201, Deel 3 (Water), EN 1555, Deel 3 (GAS)
AS/NZS 4129: 2008 | DVGW GW 335-B2



Installatie instructies Sensor laszadel

Fixeren met bout (m.b.t. Ø 110 - 400 mm)

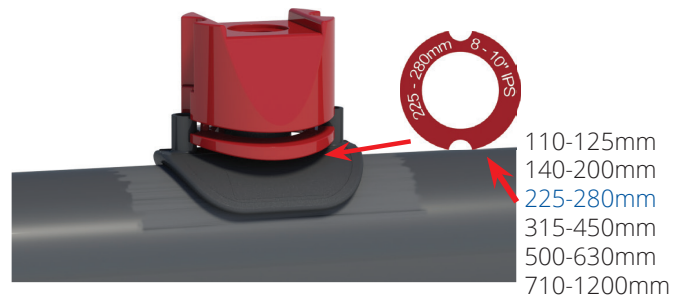
Gebruik uitsluitend de hiervoor bestemde gereedschapskit van Plasson.

1



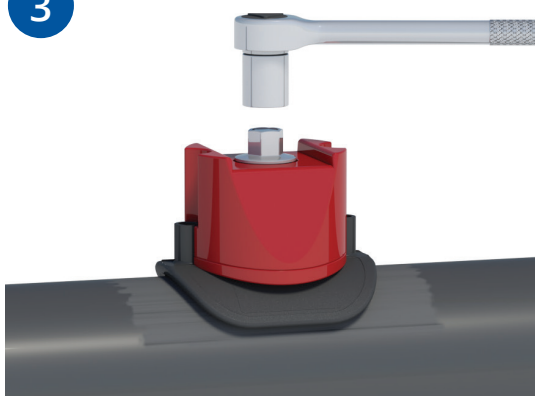
1. Verwijder de oxydehuid, reinig de PE buis en boor een gat van 13,5 mm in het midden.

2



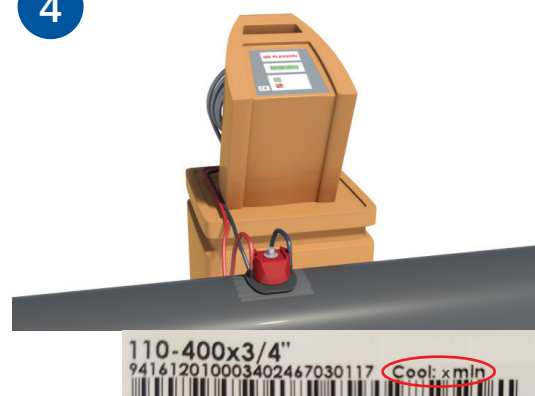
2. Plaats dan eerst de juiste schijf, voor de betreffende diameter buis, over het laszadel en daarna het spanblok.

3



3. Draai de bout in het geboorde gat door de zadel inlaat en draai deze stevig aan met een 18 mm sleutel.

4



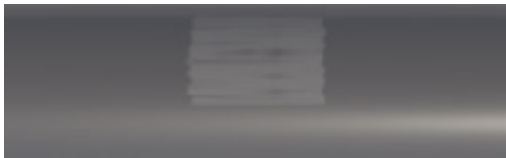
4. Las het zadel. Verwijder de bout, schijf en spanblok pas na afloop van de koelperiode.

Installatie instructies Sensor laszadel

Fixeren met spanband (m.b.t. Ø 450 - 1200 mm)

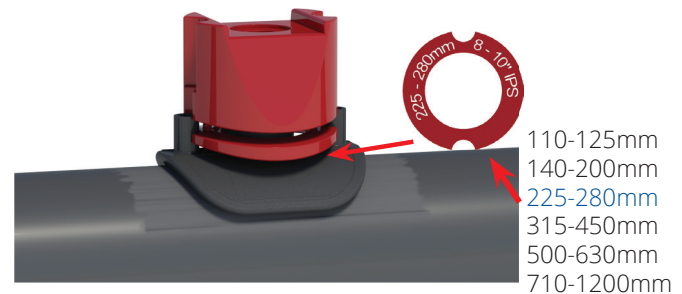
Gebruik uitsluitend de hiervoor bestemde gereedschapskit van Plasson.

1



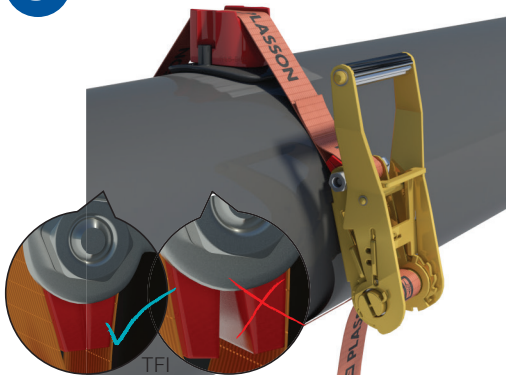
1. Verwijder de oxydehuid en reinig de PE buis.

2



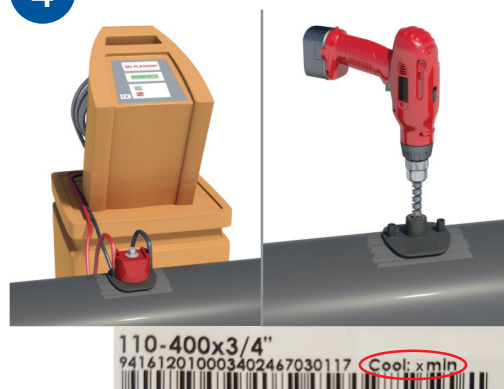
2. Plaats dan eerst de juiste schijf, voor de betreffende diameter buis, over het laszadel en daarna het spanblok.

3



3. Bevestig dan de spanband met spanklemmen over het spanblok en om de buis en trek deze met de ratels aan tot de TFI volledig is gesloten.

4

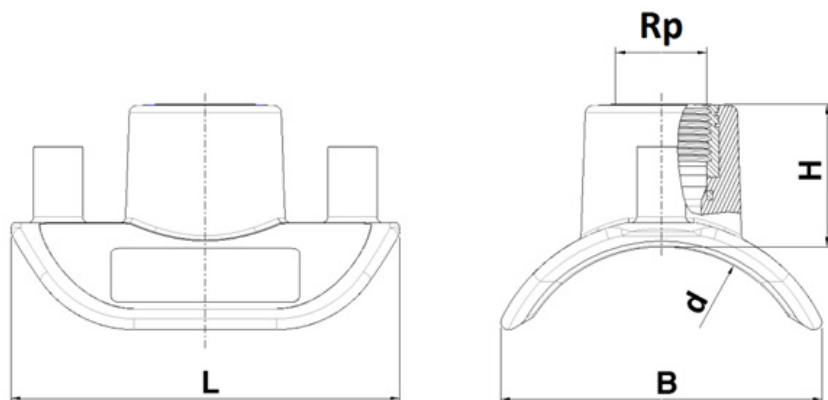


4. Las het zadel. Verwijder de band en het klemgereedschap pas na afloop van de koelperiode en boor dan het gat in de buis.

Plasson Sensor laszadel met messing binnendraad

Product	Artikelnummer
110 - 400 x 1/2"	9380-110400012
110 - 400 x 3/4"	9380-110400034
110 - 400 x 1"	9380-110400100
450 - 1200 x 1/2"	9380-4501200012
450 - 1200 x 3/4"	9380-4501200034
450 - 1200 x 1"	9380-4501200100

Inbouwmaten						
Diameter	Rp binnendraad	H	B	L	Gewicht in gram	Maximale boor Ø
110 - 400 450 - 1200	1/2"	35	85	103	109	17
110 - 400 450 - 1200	3/4"	38	85	103	123	19
110 - 400 450 - 1200	1"	38	85	103	148	23



Lasparameters

Voltage:

- 110-400 31 Volts ± 0.5 Volts
- 450-1200 30 Volts ± 0.5 Volts

Lastijd:

- 110-400 (115 sec.)
- 450-1200 (120 sec.)

Koeltijd tot 110 °C:

- 110-400 (10 min.)
- 450-1200 (11 min.)

Elektrische parameters

Weerstand bij 20 °C: 6.15 Ω

Invoer lasgegevens

Barcode, Handbediend

SDR toepassingen 110-400mm

- 110mm tot 225mm SDR 7.4 tot SDR 11
- 250mm tot 280mm SDR 7.4 tot SDR 17.6
- 315mm tot 355mm SDR 7.4 tot SDR 21
- 400mm SDR 7.4 tot SDR 26

SDR toepassingen 450-1200 mm

- SDR 7.4 tot SDR 26

Drukklasse

Water PN 16, Gas PE 100 SDR 11

Materiaal

PE100